

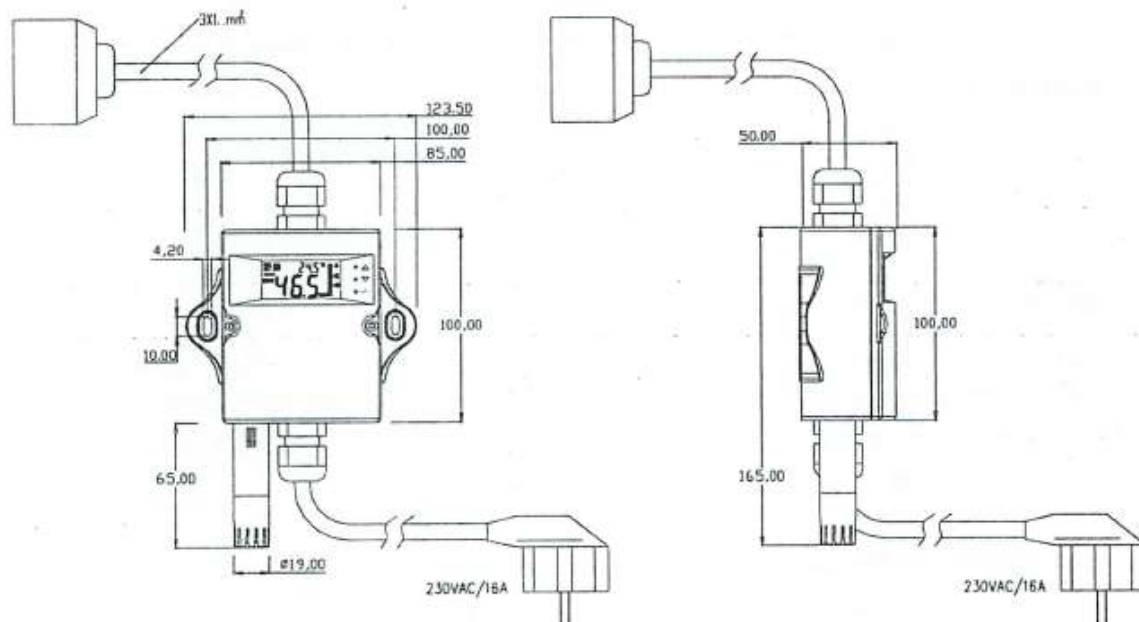
Humidostato Enchufable para humidificador/deshumidificador

Manual del usuario

Especificaciones:

	Temperatura	Humedad
Rango de medición	-20°C~60°C(default)	0 -100%RH
Precisión	±0.4°C (0°C~50°C)	±3%RH (20%-80%RH)
Resolución del display	0.1°C	0.1%RH
Estabilidad	±0.1°C	±1%RH por año
Condiciones almacenamiento	10°C-50°C, 10%RH~80%RH	
Conexión	Agujeros para tornillos/ diámetro del cable:1.5mm ²	
Carcasa	PC/ABS material ignífugo	
Protección	IP54	
Salida	1 x salida On/Off (relé con16A de carga máxima)	
Alimentación	220VAC/240VAC, 50/60HZ	
Potencia	≤2.8W	
Tipo de montaje	Plug-and play o montaje mural atornillado	
Tipo de enchufe y clavija	Clavija Europea para plug and play	
Dimensiones	95(W)X100(H)X50(D)mm+68mm(extend outside)XØ16.5mm (not including cables)	
Peso neto	690g	
Versión	THP-Hygro	

Dimensiones:



Instrucciones de montaje

- ◆ Asegúrese que la alimentación eléctrica del higróstico son 220/240VAC. No instalar en tensiones superiores a las indicadas.
- ◆ Conectar el higróstico y conectar el humidificador/deshumidificador a la clavija.



Funciones y ajuste de consigna:


De arriba a abajo, el primer botón es arriba, el segundo abajo, y el tercero cambia entre Auto y Manual

Presione ▼ o ▲ para configurar rápidamente el valor de humedad deseado. Tras 6 segundos parpadeando, el valor se quedará guardado.

El relé controla una salida para un humidificador/deshumidificador.

Para seleccionar el modo de trabajo, debe configurarse mediante parámetros avanzados (04 - Operating mode).

En modo deshumidificación, aparecerá el símbolo "  ". En modo humidificación, aparecerá el símbolo "  ".

El símbolo "  " significa que el relé está activado.

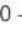
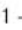
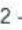
Configuración Avanzada

Encontrará dos interruptores DIP en la placa electrónica del controlador. (Arriba es ON, y Abajo es OFF)

DIP 1: ON - Ajuste de Parámetros OFF - Uso Normal
 DIP 2: ON - Iluminación continua OFF - Iluminación cuando se pulsa un botón

Al poner en ON el DIP1, podrá ajustar los parámetros de configuración mostrados en la siguiente tabla.

DEBE QUITAR LA ALIMENTACIÓN ELÉCTRICA ANTES DE REALIZAR ESTA OPERACIÓN.

LCD	Parameter	Range of setup	Default
--01	Temperature modification	-3.0C/+6.0F	0.0
--02	Humidity modification	+5.0%RH	0.0
--03	Differential value of humidity For example, when it is set 2.0 and humidity set point is 40.0%RH, the relay1 will be on when measurement humidity> setting; if measurement humidity<= (40-2.0)%RH, the relay1 will be off.	0.1~5.0RH%	2.0RH%
--04	Operating model	0 – Dehumidification (display ) 1 – Mould proof (display  and AUTO) 2 – Humidification (display )	0
--05	Under auto mode, offset for the humidity of auto setting Setting range: +-8.0%RH Such as: if this setting value is -3.0. In "temperature & humidity mapping table", you would see that current humidity setting value is 68.1RH% when the temperature is 23.0C. Finally, corresponding to 23.0C, the humidity setting value would be 68.1-3=65.1RH%	0.0 (default)	0.0
--06	Temperature Units	0- Celsius for temperature display 1- Fahrenheit for temperature display	0