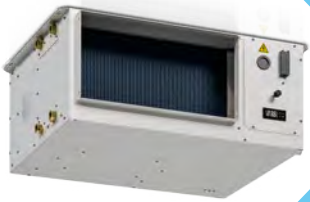


DESHUMIDIFICADORES

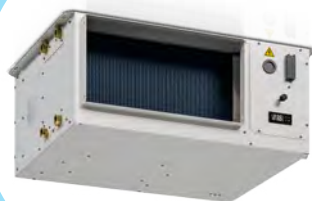
para sistemas radiantes
residenciales



Trau presenta una gama completa de deshumidificadores para sistemas de refrigeración radiante y recuperadores de calor de altísima eficiencia para la ventilación mecánica controlada en aplicaciones residenciales y terciarias.

Cada deshumidificador y recuperador HiDew ha sido diseñado para responder a la evolución de un mercado cada vez más exigente en términos de tecnología, fiabilidad, diseño, compacidad, eficiencia, silencio, simplicidad y rapidez de instalación.

Una amplia selección de accesorios opcionales está disponible para satisfacer cualquier requerimiento y, en caso de instalaciones particularmente complejas, los técnicos de **Trau** están disponibles para estudiar y proponer soluciones personalizadas.



Deshumidificadores horizontales de polipropileno para sistemas radiantes



RO

P. 4

Deshumidificadores horizontales para sistemas radiantes



RSE

P. 6

Deshumidificadores verticales de polipropileno para sistemas radiantes



RV

P. 8

Deshumidificadores horizontales de polipropileno con recuperación de calor para sistemas radiantes



HO

P. 10

Deshumidificadores horizontales con recuperación de calor para sistemas radiantes



RER

P. 12

Deshumidificadores verticales con recuperación de calor para sistemas radiantes



REV

P. 14



RO

DESHUMIDIFICADORES HORIZONTALES DE POLIPROPILENO PARA SISTEMAS RADIANTES



Los deshumidificadores de la serie RO, horizontales y canalizables para falso techo, están diseñados para su uso en ambientes residenciales y comerciales de pequeño tamaño con una alta carga latente, donde se requiere un funcionamiento 24/7.

Son adecuados para edificios donde la refrigeración se realiza a través de sistemas radiantes, como suelos, paredes o techos.

Los deshumidificadores Trau pueden conectarse y supervisarse a través de un puerto serie Modbus RS485.

El gas refrigerante utilizado en la unidad RO es R-513a.

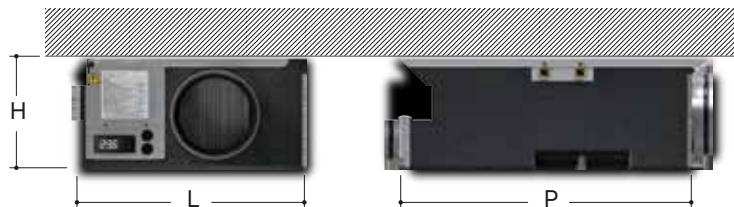
Especificaciones técnicas

		RO 20 A	RO 20 I	RO 25 A	RO 25 I
Capacidad deshumidif.	L/Día	16	16	25	25
Flujo de aire nominal	m ³ /h	200	200	260	260
Presión útil (alta presión)	Pa	40 (260)	40 (260)	40 (230)	40 (230)
Potencia frigorífica	W	0	1356	0	1818
Nivel de presión sonora	dB(A)	37	37	39	39
Alimentación eléctrica	V/ph/Hz	230 / 1~ +N / 50			
Dimensiones	mm	710 x 515 x 250			
Peso	kg	24	26	24	26

		RO 30 A	RO 30 I	RO 35 A	RO 35 I
Capacidad de deshumidif.	L/Día	28	28	32	32
Flujo de aire nominal	m ³ /h	300	300	350	350
Presión útil (alta presión)	Pa	40 (200)	40 (200)	40 (170)	40 (170)
Potencia frigorífica	W	0	2069	0	2425
Nivel de presión sonora	dB(A)	40	40	42	42
Alimentación eléctrica	V/ph/Hz	230 / 1~ +N / 50			
Dimensiones	mm	710 x 515 x 250			
Peso	kg	26	28	26	28

Todos los valores se refieren a las siguientes condiciones: Temperatura del aire 26°C, Humedad Relativa 65%, Temperatura del agua 15°C

Los deshumidificadores RO están equipados con un ventilador radial EC de 3 velocidades, garantizando el máximo silencio y eficiencia operativa. En caso de necesitar una mayor presión, los modelos RO pueden contar con un ventilador radial EC modulante. Por último, está disponible un ventilador centrífugo con ACF (Automatic Control Flow), que permite a la unidad autorregular la velocidad de los ventiladores para mantener inalterado el caudal nominal, una función útil durante la instalación y/o cuando los filtros se ensucian.



La gama RO se compone de 2 versiones: A – I

A = Versión de aire neutro (isotérmica): con la sigla "A" se identifica el deshumidificador isotérmico de aire neutro. El aire de salida tiene la misma temperatura que el aire de entrada.

I = Versión con integración en frío: con la sigla "I" se identifica el deshumidificador que tiene la posibilidad de añadir potencia en frío al sistema radiante.

Los modelos "I" permiten, cuando es necesario, enfriar el aire como un aire acondicionado normal.

De serie con control básico:

- Pantalla gráfica en la unidad
- Boca de salida de aire
- Ventilador radial EC de 3 velocidades (baja prevalencia)
- Filtro clase ISO Coarse 70% (G2)
- Comunicación serial Modbus RS485
- Sonda de temperatura a bordo (versión I)
- Señalización de alarmas



De serie con control táctil:

- Boca de aspiración
- Ventilador radial EC modulante (alta prevalencia) (opción para control básico)
- Filtro clase ISO Coarse 70% (G2)
- Cable de conexión del display táctil T/RH de 2 metros
- Comunicación serial Modbus RS485
- Control de punto de rocío
- Programación por franjas horarias
- Señalización de alarmas

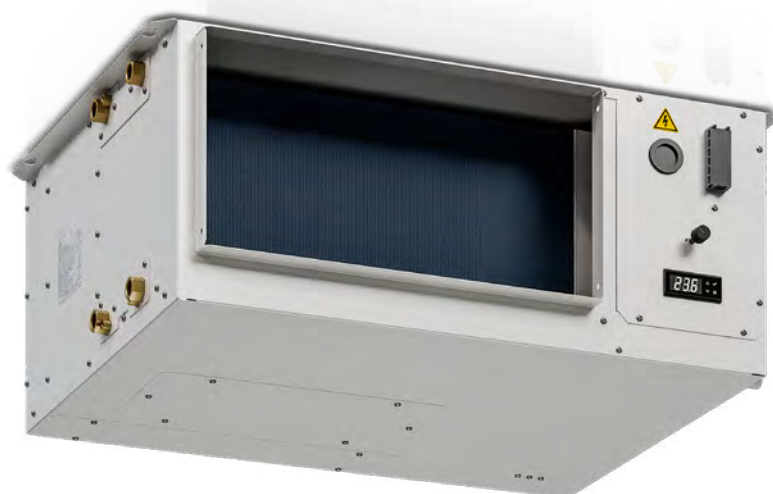


Opciones:

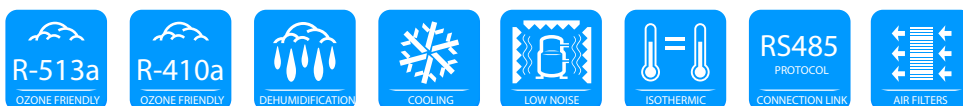
- Boca de aspiración
- Sonda de temperatura en aspiración
- Sonda de humedad en aspiración
- Higróstato
- Ventilador centrífugo con ACF
- Entrada 0-10 V para ventilador radial EC modulante
- Filtro clase ISO Coarse 90% (G4) / Filtro clase ISO ePM10 80% (F7)
- Cable de conexión del display táctil T/RH de 5, 10 o 20 metros
- Acceso a los filtros desde arriba
- Gomas antivibración
- Aislamiento acústico del compartimento del compresor
- Distribución de aire: ver capítulo VMC

RSE

DESHUMIDIFICADORES HORIZONTALES PARA SISTEMAS RADIANTES



RSE 050



Los deshumidificadores de la serie RSE horizontales canalizables para techos falsos están diseñados para su uso en entornos civiles, residenciales y comerciales con alta carga latente, donde se requiere un funcionamiento 24 h/día.

Son adecuados para edificios en los que el enfriamiento del ambiente se realiza mediante sistemas radiantes como suelos, paredes o techos.

Los deshumidificadores Trau pueden ser conectados y supervisados mediante puerto serial Modbus RS485.

En la unidad RSE 050 se utiliza gas refrigerante R-513a.

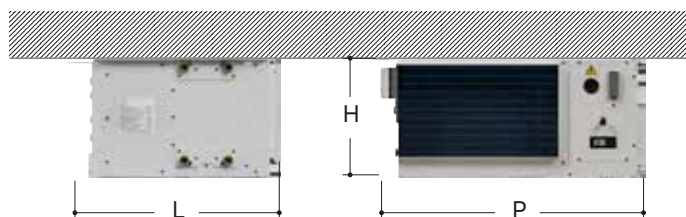
En la unidad RSE 100 se utiliza gas refrigerante R-410a.

Especificaciones técnicas

		RSE 050 A	RSE 050 I	RSE 100 A	RSE 100 I
Capacidad deshumi.	L/Day	48	48	100	100
Caudal de aire nominal	m ³ /h	250	600	1000	1000
Presión útil	Pa	150	150	150	150
Potencia frigorífica	W	/	3360	/	6800
Nivel de presión sonora	dB(A)	43	43	46	46
Alimentación eléctrica	V/ph/Hz	230 / 1~ +N / 50			
Dimensiones	mm	760 x 650 x 350		1000 x 600 x 450	
Peso	kg				

Todos los valores se refieren a las siguientes condiciones: Temperatura del aire 26°C, Humedad relativa 65%, Temperatura del agua 15°C.

El deshumidificador RSE está equipado con un ventilador electrónico EC de caudal regulable mediante potenciómetro.



La gama RSE se compone de dos versiones: A – I.

A = Versión de aire neutro (isotérmica): La sigla "A" identifica el deshumidificador isotérmico de aire neutro. El aire de salida mantiene la misma temperatura que el aire de entrada.

I = Versión con integración en frío: La sigla "I" identifica el deshumidificador con capacidad de aportar potencia en frío al sistema radiante.

Los modelos "I" permiten, cuando sea necesario, enfriar el aire como un aire acondicionado convencional.

De serie:

- Pantalla gráfica en la unidad
- Sonda de temperatura integrada (versión I)
- Ventiladores electrónicos brushless de caudal regulable
- Indicador de alarmas
- Desescarche automático



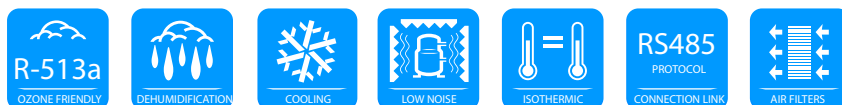
Opcional:

- Higróstato mecánico de pared
- Higróstato electrónico empotrable
- Higróstato electrónico de doble etapa
- Crono-termo-higróstato verano/invierno
- Pantalla táctil con sondas T/RH (disponible desde 2025)
- Kit de brida de aspiración
- Filtro de alta eficiencia
- Tarjeta serial RS485 - Modbus
- Plenum de impulsión
- Distribución de aire: ver capítulo VMC



RV

DESHUMIDIFICADORES VERTICALES DE POLIPROPILENO PARA SISTEMAS RADIANTES



Los deshumidificadores **RV** verticales de semiempotrado o empotrado en polipropileno, están diseñados para su uso en ambientes civiles, residenciales y comerciales (estos últimos de pequeñas dimensiones), con una alta carga latente, donde se requiera un funcionamiento continuo las 24 horas del día. Están especialmente indicados para edificios en los que la refrigeración del ambiente se realiza mediante sistemas radiantes, como suelos, paredes o techos.

Los deshumidificadores Trau pueden conectarse y supervisarse a través de un puerto serial Modbus RS485. La unidad **RV** utiliza gas refrigerante **R-513A**.

Especificaciones técnicas

		RV 20 A	RV 20 I	RV 25 A	RV 25 I
Capacidad de deshumid.	L/Día	16	16	25	25
Caudal de aire nominal	m ³ /h	200	200	260	260
Potencia frigorífica	W	0	1356	0	1818
Nivel de presión sonora	dB(A)	35	35	37	37
Alimentación eléctrica	V/ph/Hz	230 / 1~ +N / 50			
Dimensiones	mm	730 x 250 x 715			
Peso	kg	24	26	24	26

		RV 30 A	RV 30 I	RV 35 A	RV 35 I
Capacidad de deshumid.	L/Día	27	27	30	30
Caudal de aire nominal	m ³ /h	300	300	350	350
Potencia frigorífica	W	0	2069	0	2425
Nivel de presión sonora	dB(A)	38	38	40	40
Alimentación eléctrica	V/ph/Hz	230 / 1~ +N / 50			
Dimensiones	mm	730 x 250 x 715			
Peso	kg	26	28	26	28

Todos los valores se refieren a las siguientes condiciones: Temperatura del aire 26°C, Humedad relativa 65%, Temperatura del agua 15°C.

En caso de requerir una mayor presión disponible, los modelos **RV** pueden equiparse con un ventilador tangencial EC modulante.

Los deshumidificadores **RVI** están equipados con un ventilador tangencial EC de 3 velocidades, garantizando el máximo silencio y eficiencia en el funcionamiento.



La gama RV se compone de dos versiones: A – I.

A = Versión de aire neutro (isotérmica): La sigla "A" identifica el deshumidificador isotérmico de aire neutro.

El aire de salida mantiene la misma temperatura que el aire de entrada.

I = Versión con integración en frío: La sigla "I" identifica el deshumidificador con capacidad de aportar potencia en frío al sistema radiante.

Los modelos "I" permiten, cuando sea necesario, enfriar el aire como un aire acondicionado convencional.

De serie con el control Base:

- Ventilador tangencial EC de 3 velocidades
- Filtro clase ISO Coarse 70% (G2)
- Comunicación serial Modbus RS485



Incluido en el control Touch:

- Ventilador tangencial EC modulante (opcional para control base)
- Filtro clase ISO Coarse 70% (G2)
- Cable de conexión para pantalla táctil T/RH (2 metros)
- Comunicación serial Modbus RS485
- Control de punto de rocío



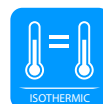
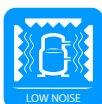
Opcionales:

- Sonda de temperatura en la aspiración
- Sonda de humedad en la aspiración
- Higróstato
- Entrada 0-10V para ventilador radial EC modulante
- Cable de conexión para pantalla táctil T/RH (5, 10 o 20 metros)
- Insonorización del compartimento del compresor
- Carcasa slim (semiempotrado) y cubierta estética slim
- Carcasa estándar (empotrado) y panel de cobertura
- Mueble de cobertura (instalación en voladizo) y panel de cobertura



HO

DESHUMIDIFICADORES HORIZONTALES DE POLIPROPILENO CON RECUPERACIÓN DE CALOR PARA SISTEMAS RADIANTES



Los deshumidificadores de la serie **HO**, con recuperador de calor de altísima eficiencia, están diseñados para su uso en edificios con sistemas de refrigeración radiante, donde, además de la deshumidificación, se requiere un sistema de renovación del aire.

Las unidades HO pueden deshumidificar, enfriar, calentar y renovar el aire, aprovechando el calor del aire expulsado. El recuperador de calor de flujos cruzados garantiza un rendimiento superior al 85%, optimizando la eficiencia energética. Además, permite regular el porcentaje de renovación del aire en 5 niveles. Los ventiladores radiales EC modulantes aseguran una alta presión disponible y optimizan el consumo eléctrico. Gracias a la utilización de componentes de máxima calidad en los sistemas frigoríficos, hidráulicos, de ventilación y eléctricos, las unidades HO destacan por su eficiencia, fiabilidad y silencio.

Las unidades HO utilizan gas refrigerante R-513A y pueden integrarse en sistemas domóticos mediante la conexión Modbus RS485, incluida de serie.

Especificaciones técnicas

		HO 20 A	HO 20 I	HO 20 W	HO 25 A	HO 25 I	HO 25 W
Capacidad deshum.	L/Día	16	16	22	25	25	29
Caudal aire nominal	m³/h	200	200	200	260	260	260
Caudal aire renova.	m³/h	0-100	0-100	0-100	0-130	0-130	0-130
Prev. estática útil	Pa	260	260	260	230	230	230
Rendim. recuperador	%	Hasta un 91%			Hasta un 90%		
Potencia frigorífica	W	0	1356	1490	0	1818	1880
Nivel presión sonora	dB(A)	37	37	36	39	39	38
Aliment. eléctrica	V/ph/Hz	230 / 1~ +N / 50					
Dimensioniones	mm	1130 x 740 x 250					
Peso	kg	34	36	28	34	36	28

		HO 30 A	HO 30 I	HO 30 W	HO 35 A	HO 35 I	HO 35 W
Capacidad deshum.	L/Día	28	28	34	32	32	38
Caudal aire nominal	m³/h	300	300	300	350	350	350
Caudal aire renova.	m³/h	0-150	0-150	0-150	0-175	0-175	0-175
Prev. estática útil	Pa	200	200	200	250	250	250
Rendim. recuperador	%	Hasta un 89%			Hasta un 88%		
Potencia frigorífica	W	0	2069	2160	0	2425	2470
Nivel presión sonora	dB(A)	40	40	39	42	42	41
Aliment. eléctrica	V/ph/Hz	230 / 1~ +N / 50					
Dimensioniones	mm	1130 x 740 x 250					
Peso	kg	36	38	28	36	38	28

Todos los valores se refieren a las siguientes condiciones: Temperatura Aire 26°C, Humedad Relativa 65%, Temperatura del agua 15°C. Versión W: agua a 10°C

La gama **HO** se compone de 3 versiones: A – I – W.

A = Versión de aire neutro (isotérmica): La sigla "A" identifica el deshumidificador isotérmico de aire neutro. El aire de salida mantiene la misma temperatura que el aire de entrada.

I = Versión con integración en frío: La sigla "I" identifica el deshumidificador que tiene la capacidad de añadir potencia en frío al sistema radiante. El aire de salida está deshumidificado y a la misma temperatura que el aire de entrada.

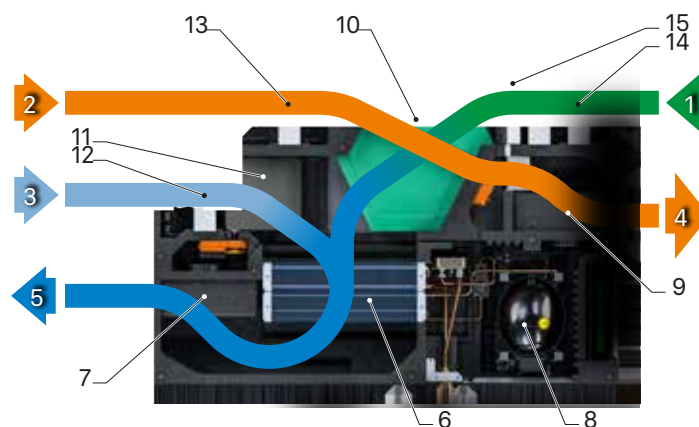
Funciones de verano

- Renovación
- Renovación + deshumidificación
- Renovación + deshumidificación + enfriamiento
- Deshumidificación
- Deshumidificación + enfriamiento
- Free-cooling

- 1 Persiana de aire exterior
- 2 Filtros de aire exterior
- 3 Succión aire del ambiente para renovar
- 4 Expulsión de aire usado
- 5 Impulsión de aire al ambiente
- 6 Batería de intercambio térmico
- 7 Ventilador de impulsión
- 8 Compresor
- 9 Ventilador de extracción
- 10 Recuperador de calor
- 11 Persiana de recirculación
- 12 Filtro de aire de recirculación
- 13 Filtro de aire de extracción
- 14 Filtros de aire exterior
- 15 Persiana de aire exterior

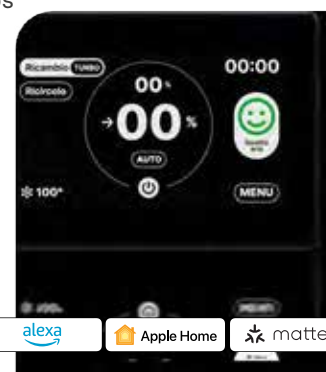
Funciones de invierno

- Renovación
- Renovación + calefacción
- Calefacción
- Free-heating



De serie:

- Pantalla táctil a color con sondas T/RH + cable de conexión de 2 metros
- Ventilador radial EC modulante
- Filtro: Recirculación clase ISO Coarse 70% (G2), Aire exterior Filtro clase ISO Coarse 70% (G2)
- Comunicación serial Modbus RS485
- Control de punto de rocío
- Programación por franjas horarias
- Recambio de aire multivelocidad
- Indicador temporizado para control de filtros
- Función boost para renovación de aire



Opcionales:

- Pantalla táctil con sondas T/RH/IAQ y Wi-Fi + cable de conexión de 2 metros
- Sondas T/RH integradas
- Filtro clase ISO Coarse 90% (G4), Filtro clase ISO ePM10 80% (F7)
- Cable de conexión para pantalla táctil T/RH de 5, 10 o 20 m
- Acceso a los filtros desde arriba
- Control de punto de rocío con persiana de aire exterior
- Free-cooling
- Recuperador entálpico
- Desescarche automático del recuperador
- Insonorización compartimento del compresor
- Kit control de temperatura aire de impulsión
- Gomas antivibración
- Distribución de aire: ver capítulo VMC

RER

DESHUMIDIFICADORES HORIZONTALES CON RECUPERACIÓN DE CALOR PARA SISTEMAS RADIANTES



RER 050



Los deshumidificadores de la serie **RER** con recuperador de calor de altísima eficiencia están diseñados para su uso en edificios con sistemas de refrigeración radiante, en los cuales, además del deshumidificador, se prevé el uso de un sistema para el reemplazo del aire.

Los deshumidificadores **RER** tienen la función de deshumidificar, refrescar, calentar y renovar el aire, recuperando el calor del aire expulsado.

Los ventiladores electrónicos ajustables con motor brushless de última generación garantizan una alta prevalencia y optimizan el consumo eléctrico. El uso exclusivo de componentes de calidad absoluta en la parte frigorífica, hidráulica, aerológica y eléctrica hace que las unidades RER sean de última generación en términos de eficiencia, fiabilidad y bajo nivel de ruido.

El recuperador de calor de flujo cruzado de alta eficiencia garantiza rendimientos superiores al 90%.

El intercambio de aire modulante puede realizarse de forma manual o automática.

Las sondas de temperatura y humedad vienen de serie, lo que hace que el deshumidificador sea completamente autónomo en su regulación.

Gracias al puerto serial RS485 y a los más de 100 parámetros modificables, los deshumidificadores RER pueden conectarse a un sistema domótico.

En la unidad RER 050 se utiliza el gas refrigerante R-513a. En la unidad RER 100 se utiliza el gas refrigerante R-410a.

Especificaciones técnicas		RER 050A	RER 050I	RER 050W	RER 100A	RER 100I	RER 100W
Capacidad deshumid.	L/Día	48	48	58	100	100	120
Caudal aire nominal	m ³ /h	520	520	520	1000	1000	1000
Caudal aire de recambio	m ³ /h	0-250	0-250	0-250	0-500	0-500	0-500
Rend. del recuperador	%	> 90%			> 90%		
Potencia frigorífica	W	Isotérmico	3230	3650	Isotérmico	6800	7700
Nivel de presión sonora	dB(A)	44	44	43	47	47	44
Alimentación eléctrica	V/ph/Hz	230 / 1~ +N / 50					
Dimensiones	mm	1665 x 760 x 375			1500 x 1120 x 450		
Peso	kg						

Todos los valores se refieren a las siguientes condiciones: Temperatura del aire 26°C, Humedad Relativa 65%, Temperatura del agua 15°C. Versión W: agua a 10°C

La gama **RER** se compone de 3 versiones: A – I – W

A = Versión de aire neutro (isotérmica): la sigla "A" identifica el deshumidificador isotérmico de aire neutro. El aire de salida tiene la misma temperatura que el aire de entrada.

I = Versión con integración en frío: la sigla "I" identifica el deshumidificador que puede añadir potencia en frío al sistema radiante.

Los modelos "I" permiten, si es necesario, enfriar el aire como un aire acondicionado convencional.

W = Versión de agua: la sigla "W" identifica el deshumidificador hidrónico de agua refrigerada, sin compresor y, por lo tanto, particularmente silencioso.

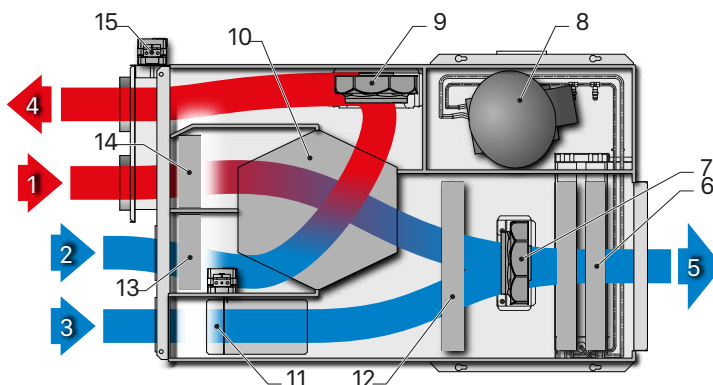
Funciones de verano

- Renovación
- Renovación + deshumidificación
- Renovación + deshumidificación + enfriamiento
- Deshumidificación
- Deshumidificación + enfriamiento
- Free-cooling

- | | |
|---|---|
| 1 Aspiración de aire de renovación | 9 Ventilador de extracción |
| 2 Aspiración de aire viciado | 10 Recuperador de calor |
| 3 Aspiración aire ambiente (para recirculación) | 11 Compuerta de recirculación |
| 4 Expulsión de aire viciado | 12 Filtro de aire de suministro |
| 5 Suministro de aire al ambiente | 13 Filtro aire del recuperador |
| 6 Batería de intercambio térmico | 14 Filtro de aire externo |
| 7 Ventilador de suministro | 15 Compuerta de aire externo (opcional) |
| 8 Compresor | |

Funciones de invierno

- Renovación
- Renovación + calefacción
- Calefacción
- Free-heating



De serie:

- Pantalla táctil a color con sondas T/RH + cable de conexión de 2 metros
- Ventilador EC modulante
- Filtro: Recirculación clase ISO Coarse 70% (G2), Aire exterior clase ISO Coarse 70% (G2), Extracción clase ISO Coarse 70% (G2)
- Tarjeta serial RS485 - Modbus
- Programación por franjas horarias
- Renovación de aire a múltiples velocidades
- Aviso programado para control de filtros
- Función boost para renovación de aire



Opcional:

- | | |
|--|---|
| - Pantalla táctil a color con sondas T/RH/IAQ y WiFi + cable de conexión de 2 metros | - Sondas T/RH integradas |
| - Compuertas de aire exterior para control del punto de rocío | - Descongelamiento automático del recuperador |
| - Free-cooling | - Tarjeta serial RS485 Modbus |
| - ACF - Automatic Control Flow | - Versión insonorizada |
| - Cable de conexión para pantalla táctil T/RH de 5, 10 o 20 m | - Control de temperatura modulante |
| - Sondas de temperatura y humedad integradas en la máquina | - Plenum de impulsión |
| - Recuperador entálpico | - Plenum de extracción |
| - Filtro clase ISO Coarse 90% (G4), filtro clase ISO ePM10 80% (F7) | - Plenum de recirculación |
| | - Distribución de aire: ver capítulo VMC |

REV

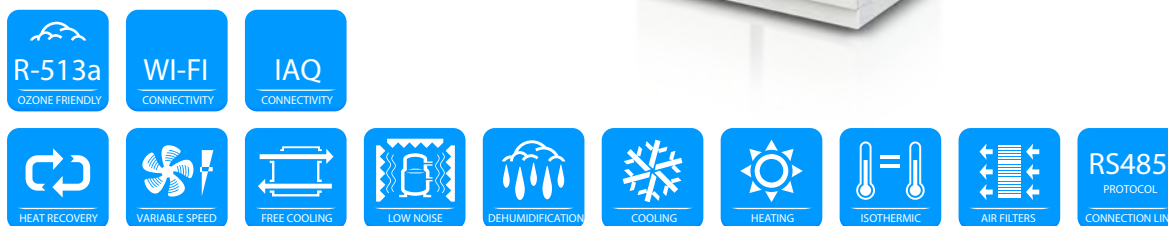
DESHUMIDIFICADORES VERTICALES CON RECUPERACIÓN DE CALOR PARA SISTEMAS RADIANTES



REV 020



REV 050



Deshumidificadores de la serie **REV** con recuperador de calor de altísima eficiencia, diseñados para su uso en edificios con refrigeración radiante, en los cuales, además del deshumidificador, se prevé el uso de un sistema para la renovación del aire. Estos deshumidificadores tienen la función de deshumidificar, enfriar, calentar y renovar el aire, recuperando el calor del aire expulsado. Los ventiladores electrónicos ajustables con motor brushless de última generación garantizan una alta prevalencia y optimizan el consumo eléctrico. El uso exclusivo de componentes de alta calidad en la parte frigorífica, hidráulica, aerodinámica y eléctrica convierte las unidades **REV** en deshumidificadores de vanguardia en términos de eficiencia, fiabilidad y bajo nivel de ruido.

El recuperador de calor de flujos cruzados de altísima eficiencia garantiza rendimientos superiores al 90%. El recambio de aire, de tipo modulante, puede realizarse manualmente o automáticamente. Las sondas de temperatura y humedad vienen de serie, lo que hace que el deshumidificador sea completamente autónomo en su regulación.

Gracias al puerto serial RS485 y a más de 100 parámetros modificables, los deshumidificadores REV pueden conectarse a un sistema domótico. En la unidad REV se utiliza el gas refrigerante R-513a.

Especificaciones técnicas		REV 020			REV 035			REV 50		
		A	I	W	A	I	W	A	I	W
Capacidad deshum.	L/Día	29	24,5	24,5	43	36	36	48	48	58
Caudal aire nominal	m³/h	260	260	260	380	380	380	520	520	520
Caudal aire renovac.	m³/h	0-130	0-130	0-130	0-190	0-190	0-190	0-260	0-260	0-260
Rend. recuperador	%	> 90%								
Potencia frigorífica	W	Isotérmico	1300	1920	Isotérmico	2380	2700	Isotérmico	3230	3650
Nivel presión sonora	dB(A)	39	39	38	41	41	39	44	44	43
Alimentación electr.	V/ph/Hz	230 / 1~ +N / 50								
Dimensiones	mm	600 x 380 x 980			650 x 430 x 1050			700 x 515 x 1430		
Peso	kg	60	60	50	65	65	55	90	90	75
Tipo de instalación		Mural			Mural			De pie		

Todos los valores se refieren a las siguientes condiciones: Temperatura aire 26°C, Humedad Relativa 65%, Temperatura del agua 15°C
Versión W: agua a 10°C

La gama **REV** se compone de 3 versiones: A – I – W

A = Versión de aire neutro (isotérmica): con la sigla "A" se identifica el deshumidificador isotérmico de aire neutro.

El aire de salida tiene la misma temperatura que el aire de entrada.

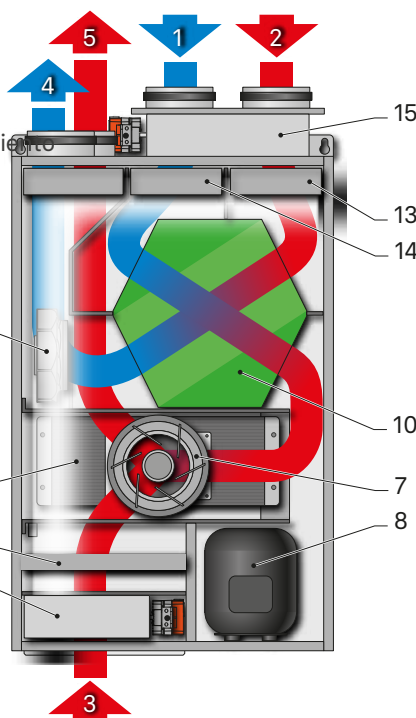
I = Versión con Integración en frío: con la sigla "I" se identifica el deshumidificador que tiene la capacidad de añadir

potencia en frío al sistema radiante. Los modelos "I" permiten, si es necesario, enfriar el aire como un aire acondicionado normal.

Funciones de verano

- Renovación
- Renovación + deshumidificación
- Renovación+deshumidificación+enfriamiento
- Deshumidificación
- Deshumidificación + enfriamiento
- Free-cooling

- 1 Aspiración de aire viciado
- 2 Expulsión de aire viciado
- 3 Aspiración de aire ambiente (para recirculación)
- 4 Expulsión de aire viciado
- 5 Suministro de aire al ambiente
- 6 Batería de intercambio térmico
- 7 Ventilador de suministro
- 8 Compresor
- 9 Ventilador de extracción
- 10 Recuperador de calor
- 11 Compuerta de recirculación
- 12 Filtro de aire de suministro
- 13 Filtro de aire del recuperador
- 14 Filtro de aire externo
- 15 Compuerta de aire externo (opcional)



Función de invierno

- Renovación
- Renovación + enfriamiento
- Enfriamiento
- Free-heating

De serie:

- Pantalla táctil a color con sondas T/RH + cable de conexión de 2 metros
- Ventilador EC modulante
- Filtro: Recirculación clase ISO Coarse 70% (G2), Aire exterior clase ISO Coarse 70% (G2), Extracción clase ISO Coarse 70% (G2)
- Tarjeta serial Modbus R485
- Programación por franjas horarias
- Renovación de aire multivelocidad
- Notificación temporizada para control de filtros
- Función boost para renovación de aire



Opcionales:

- Pantalla táctil a color con sondas T/RH/IAQ y WiFi + cable de conexión de 2 metros
- Compuertas de aire exterior para control de punto de rocío
- Free-cooling
- ACF - Control Automático de Flujo
- Cable de conexión para pantalla táctil T/RH de 5, 10 o 20 m
- Sondas de temperatura y humedad a bordo de la máquina
- Recuperador entálpico
- Filtro clase ISO Coarse 90% (G4), filtro clase ISO ePM10 80% (F7)
- Sondas T/RH a bordo
- Deshielo automático del recuperador
- Tarjeta serial RS485 Modbus
- Versión insonorizada
- Control de temperatura modulante
- Plenum de recirculación
- Distribución de aire: ver capítulo VMC

Trau *by* CHARMEX S.A.

Charmex S.A.

Oficina central y almacén

Calle Venezuela nº 35

08019 Barcelona

Más información

 charmex.info

 [Charmex S.A.](#)

Información de contacto

 93 303 44 06

 charmex@charmex.info